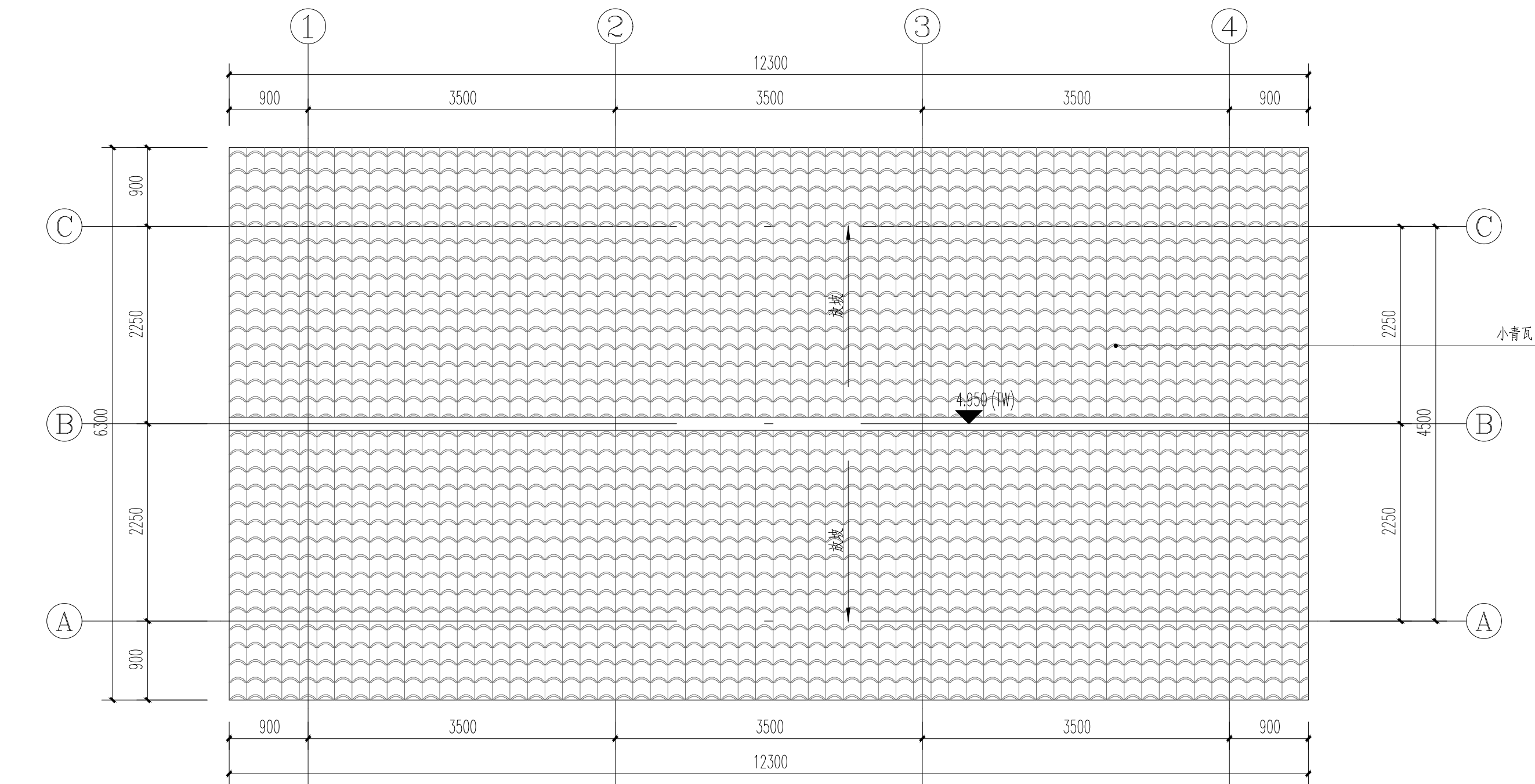
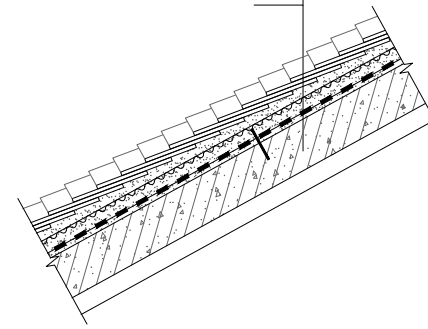


* 本图纸版权属中潮博雅设计有限公司所有。
* 本图纸需手续齐全方可用于施工。

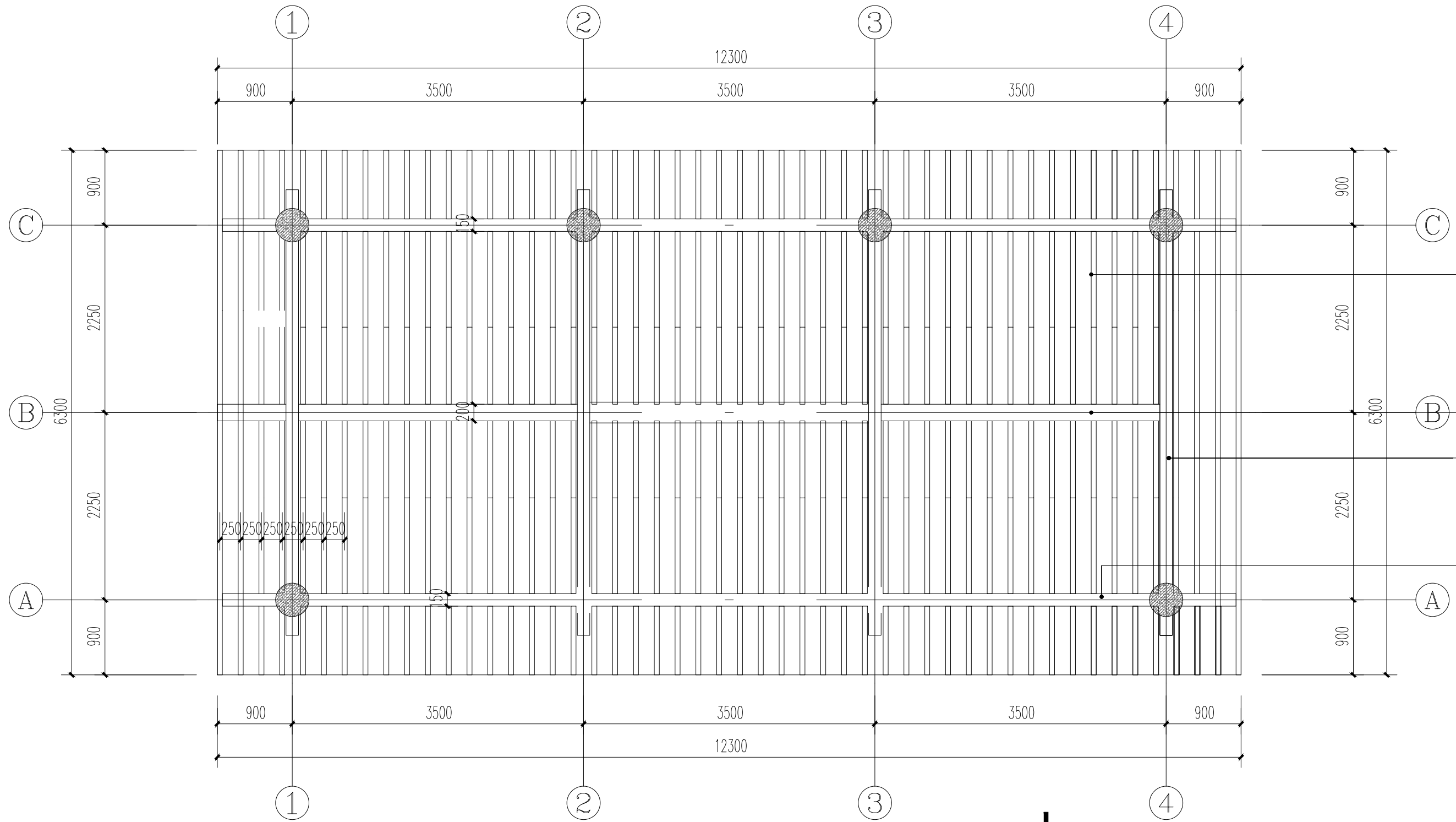


中号黑筒瓦
1: 1: 4水泥白灰砂浆加水泥重的3%麻刀卧浆, 最薄处20
30厚1: 3水泥砂浆, 满铺钢丝网, 用18号镀锌钢丝绑扎并
与屋面板预埋的Φ10钢筋头绑牢
防水垫层
1: 3水泥砂浆找平层, 厚15
120钢筋混凝土板, 相结构



屋顶做法详图 1:20

新建驿站屋顶平面图 1:50



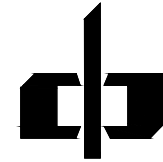
60X60芬兰木木檩子@250, 刷深褐色漆

钢筋混凝土梁, 刷深褐色漆

150x300钢筋混凝土横梁, 刷深褐色漆

150x300钢筋混凝土横梁, 刷深褐色漆

新建驿站仰视平面图 1:50



中潮博雅设计有限公司
ZHONGCHAO BOYA ENGINEERING
DESIGN CO., LTD

会 签			
总 图		建 筑	
结 构		给 排 水	
暖 通		电 气	
动 力		弱 电	
自 控		市 政	●
业主单位	韶关市武江区江湾镇人民政府		
项目名称	江湾镇武洲至乳源白竹跨镇道路灾后重建项目 (水渠工程)		
子项名称			
图纸名称	新建驿站屋顶平面图 新建驿站仰视平面图		
工程号			
阶 段	施工图	图 号	L3-01B
专 业	市 政	比 例	
出图日期	2025. 05		
项目负责人	张筱莉	张筱莉	
专业负责人	张鹏松	张鹏松	
审 定	张鹏松	张鹏松	
校 审	曾九生	曾九生	
设 计	李孟麟	李孟麟	